

UCITS V : OPCVM de droit liechtensteinois sous la forme juridique d'un trust

### Objectif et politique d'investissement

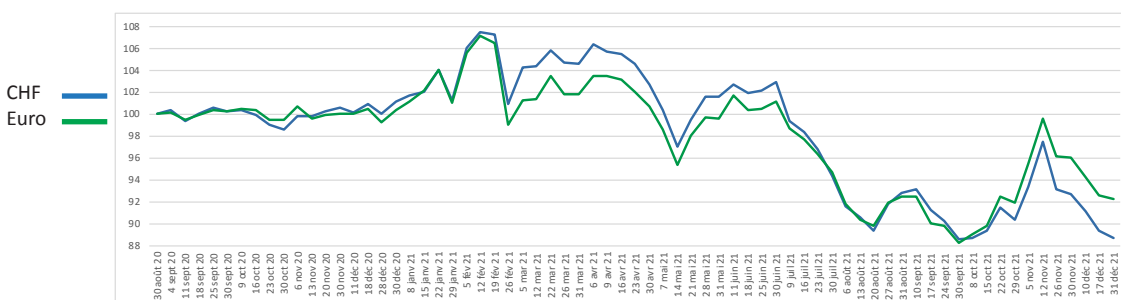
Le principal objectif d'investissement du **TRON eSport Fund** est de réaliser une plus-value à long terme avec des investissements réalisés sur le principe de la diversification du risque en valeurs mobilières et autres instruments comme décrit ci-dessous. L'OPCVM est géré activement sans référencer un benchmark. Dans la mesure où aucun principe d'investissement contradictoire n'est spécifié pour l'OPCVM au lit. F de la présente annexe, la section V du contrat de fiducie «Principes généraux et restrictions d'investissement» s'applique. Aucune garantie ne peut être donnée que l'objectif d'investissement sera atteint.

Le **TRON eSport Fund** investit ses actifs principalement (au moins 51%) dans des actions et des titres de sociétés du monde entier actives dans le domaine de l'eSport. Les eSports (sports électroniques) sont des compétitions basées sur des jeux informatiques. L'OPCVM peut investir ses actifs principalement en actions et titres négociés en bourse ou sur un autre marché réglementé accessible.

### Historique de performance (net de frais - Lancement le 31 août 2020)

Unit class		Jan	Fév	Mars	Avril	Mai	Juin	Juil	Août	Sept	Oct	Nov	Déc	YTD perf. %
CHF	2020									0.22%	-1.69%	2.08%	0.51%	<b>1.10%</b>
	2021	0.16%	-0.34%	3.58%	-1.74%	-1.07%	1.27%	-8.28%	-1.67%	-4.53%	1.99%	2.58%	-4.28%	<b>-12.25%</b>
Eur	2020									0.22%	-0.76%	0.60%	0.34%	<b>0.39%</b>
	2021	0.65%	-2.06%	2.88%	-1.12%	-1.07%	1.53%	-6.42%	-2.33%	-4.50%	4.09%	4.52%	-3.93%	<b>-8.11%</b>

### Historique de performance (net de frais - Lancement le 31 août 2020)



### Performance

	CHF	Euro
1 mois	-4.28%	-3.93%
3 mois	0.29%	4.68%
6 mois	-14.19%	-8.57%
9 mois	15.73%	-9.23%
12 mois	-12.25%	-8.11%
YTD	-12.25%	-8.11%
Depuis lancement	-11.29%	-7.74%

### Prix max. et min.

	CHF	Euro
Prix max. sur 1 année	107.39	107.12
Prix min. sur 1 année	88.58	88.25
Prix max. depuis lancement	107.39	107.12
Prix min. depuis lancement	88.58	88.25
Max Draw Down	-6.26%	-7.43%
Max UpSide	+4.79%	+4.55%

### Profil de Risque

← Gains généralement inférieurs Risque plus faible | Gains généralement supérieurs Risque plus élevé →



### Performance des compagnies (depuis lancement)

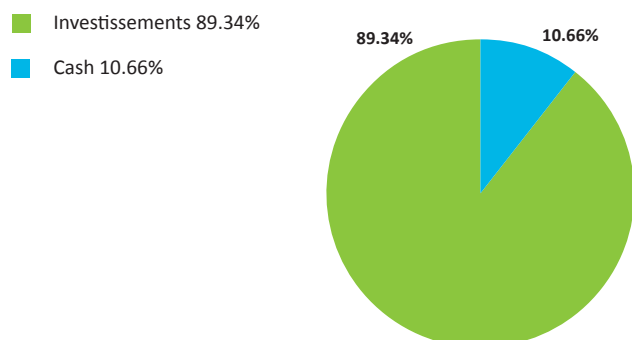
Meilleure performance	133.00%
Performance moyenne	4.45%
Pire performance	-57.21%

### Compagnies UP/Down

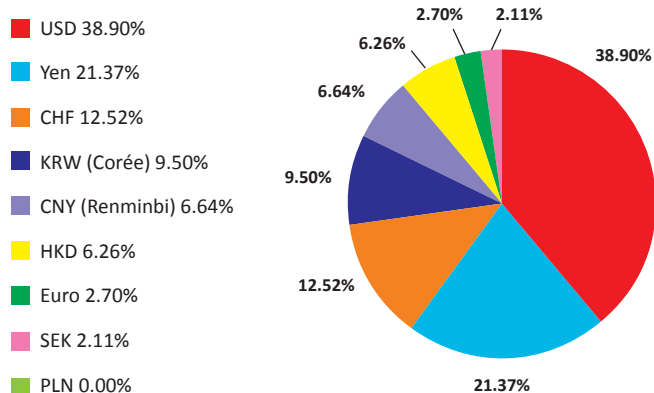
Depuis lancement			%
Compagnies	UP	16	50.00
Compagnies	Down	16	50.00
Depuis NAV Déc 2020			%
Compagnies	UP	14	43.75
Compagnies	Down	18	56.25
Depuis NAV 29 octobre 2021			%
Compagnies	UP	14	43.75
Compagnies	Down	18	56.25

## Composition du portefeuille

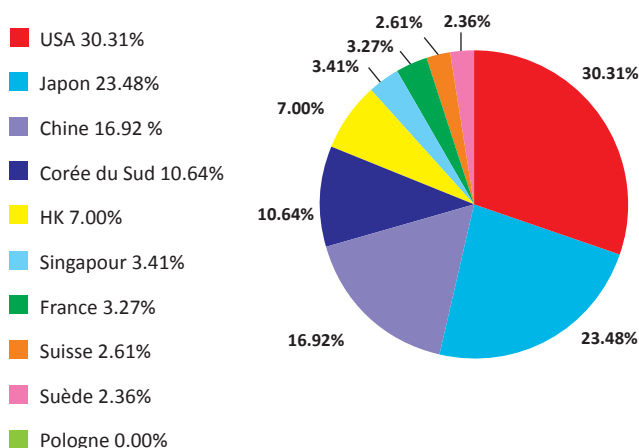
### Répartition des actifs



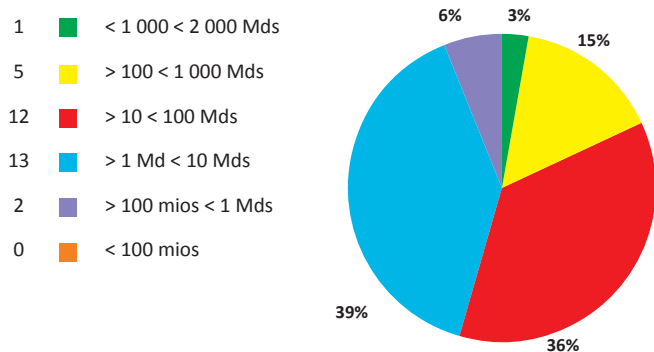
### Risque monétaire



### Pays d'investissement



### Capitalisation boursière (33)



### 10 Holdings / 33

- |                            |                               |
|----------------------------|-------------------------------|
| 1. Square Enix Holdings Co | 6. Zynga inc - CL A           |
| 2. Razer Inc               | 7. Activision Blizzard Inc    |
| 3. Microsoft Corp          | 8. Bilibili Inc-Sponsored ADR |
| 4. Netease inc-ADR         | 9. Nintendo Co Ltd            |
| 5. Logitech International  | 10. Sega                      |

### Investissements par secteurs

Software	29.39%
Media	14.71%
Computer / Hardware	13.57%
Internet	11.73%
Others	8.67%
Household products	6.20%
IT-Services	5.70%
Electronics	5.34%
Toys / Leisure activities	4.69%

## Caractéristiques du Fonds

Date de lancement	01/09/20	Code ISIN	CHF : LI0558965583
Structure	UCITS V (trust) Liechtenstein		EUR : LI0558965567
Durée de l'OPCVM	Illimitée		USD : LI0558965575
Adapté à une cible de fonds OPCVM	Oui		
Devises	CHF, EUR	Code Bloomberg	CHF : ESPORTC
Prix initial de lancement	CHF 100.-, EUR 100.-		EUR : ESPORTE
Jour d'émission et de remboursement	Chaque jour d'évaluation		USD : ESPORTU
Investissement minimum	1 part		
Investissement additionnel	1 part	Valoren N°	CHF : 55.896.558
Intervalle d'évaluation	Hebdomadaire		EUR : 55.896.556
Jour d'émission et de remboursement	Deux jours ouvrables après le calcul de la valeur liquidative (NAV)		USD : 55.896.557
Jour d'évaluation	Tous les vendredis sauf dans une semaine calendaire qui marque la fin d'un mois; dans ce cas, le jour d'évaluation est le dernier jour ouvrable de ce mois calendaire.	Reuters	CHF : 55896558X.CHE EUR : 55896556X.CHE USD : 55896557X.CHE
Commission de gestion	1.5% p.a.		
Commission de performance	10%		
Commission de remboursement	1%		

### AIFM

IFM Independent Fund Management AG  
Landstrasse 34  
FL - 9494 Schaan  
Tel +423 235 05 50  
Fax +423 235 04 510  
email : info@ifm.li

### Gestionnaire d'actif / Distributeur

CATAM Asset Management AG  
Landstrasse 34  
FL - 9494 Schaan  
Tel +423 384 40 00  
Fax +423 388 99 00  
email : info@catam.li

### Gestionnaire de portefeuille

Ralf Huber  
Landstrasse 34  
FL - 9494 Schaan  
Tel +423 384 40 00  
Mobile +41 79 823 87 46  
email : ralf.huber@catam.li

### Banque dépositaire

LGT Bank AG  
Herrengasse 12  
FL - 9490 Vaduz  
Tel +423 235 11 22  
Fax +423 235 15 22  
email : info@lgt.com

### Auditeur

Ernst & Young AG  
Schanzenstrasse 4a  
Postfach  
CH - 3008 Bern  
Tel +41 31 230 61 11  
Fax +41 31 320 68 27

## Contact

### CATAM Asset Management AG

Landstrasse 34  
9494 Schaan - Liechtenstein  
Tel +423 384 40 00  
Fax +423 388 99 00  
email : info@catam.li  
www.catam.li

### Ralf HUBER

#### Gestionnaire de portefeuille du TRON eSport Fund

Landstrasse 34  
9494 Schaan - Liechtenstein  
Tel +423 384 40 00  
Mobile +41 79 823 87 46  
email : ralf.huber@catam.li  
www.catam.li

### Avertissement. Information importante

Ce document se compose de matériel promotionnel. Les informations contenues dans ce document ne constituent pas des conseils ou des conseils d'investissement spécifiques. L'utilisation des informations est de la seule responsabilité du lecteur. La performance passée d'une action ne garantit pas la performance actuelle et future. Aucune garantie ne peut être donnée pour la réalisation de l'objectif d'investissement du FIA et de ses compartiments. Pour toutes les transactions, vous devez vous référer à la version la plus récente du prospectus et du dernier acte, y compris l'annexe A «Structure organisationnelle du GFIA» et l'annexe B «Les compartiments en un coup d'œil». Ces documents, ainsi que les rapports annuels et annuels les plus récents, s'ils sont déjà publiés, sont disponibles gratuitement sur un support durable auprès du GFIA, du dépositaire, des agents payeurs et de tous les distributeurs en Allemagne et à l'étranger ainsi que sur le site Internet du LAFV (Liechtensteiner Anlagefondsverband) (Association des fonds d'investissement du Liechtenstein) à l'adresse [www.lafv.li](http://www.lafv.li). A la demande de l'investisseur, les documents précités seront également mis à sa disposition gratuitement sur papier. De plus amples informations sur le FIA sont disponibles sur Internet à l'adresse [www.ifm.li](http://www.ifm.li) et à IFM Independent Fund Management AG, Landstrasse 30, FL - 9494 Scggaan, pendant les heures ouvrables. Les informations publiées ne constituent pas une sollicitation, une offre ou une recommandation de souscrire à des actions.